

## Klasifikace stromů

1

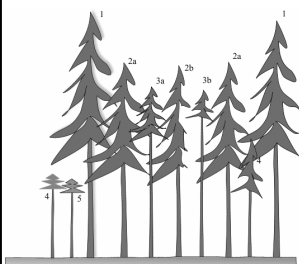
Výchova lesních porostů - probírky - **klasifikace stromů**

Různá hlediska třídění stromů

1. Hledisko „výšky“ nepřesně „sociálního“ postavení stromů v porostu – cenotická situace
2. Hledisko hospodářské
3. Hledisko stadijního vývoje
4. Multikriteriální klasifikace

2

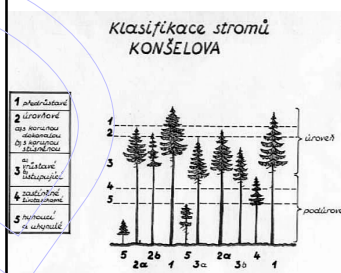
Výchova lesních porostů - probírky – klasifikace výšková  
**klasifikace Konšelova**



1	Předrůstavé
2	Úrovňové a) hlavní (s korunou dokonalou) b) vedlejší (s korunou stísněnou)
3	Vrůstavé, nebo ustupující
4	Zastíněné, životaschopné
5	Hynoucí nebo uhynulé

3

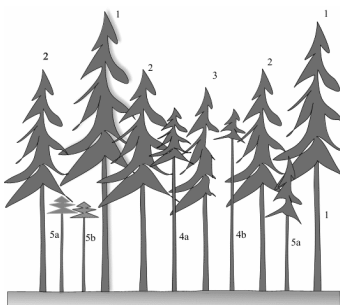
Výchova lesních porostů - probírky – klasifikace výšková  
**klasifikace Konšelova**



1	Předrůstavé
2	Úrovňové a) hlavní (s korunou dokonalou) b) vedlejší (s korunou stísněnou)
3	Vrůstavé, nebo ustupující
4	Zastíněné, životaschopné
5	Hynoucí nebo uhynulé

4

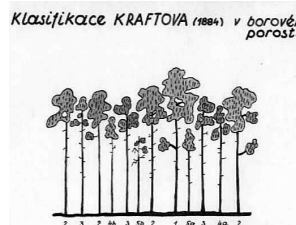
Výchova lesních porostů - probírky – **klasifikace Kraftova**



1	Předrůstavé
2	Úrovňové
3	Z části úrovňové
4	Podúrovňové a) vrůstavé b) částečně zastíněné
5	Potlačené a) životaschopné b) odumřající a odumřelé

5

Výchova lesních porostů - probírky – **klasifikace Kraftova**

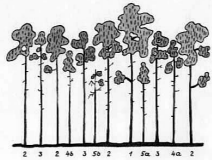


1	Předrůstavé
2	Úrovňové
3	Z části úrovňové
4	Podúrovňové a) vrůstavé b) částečně zastíněné
5	Potlačené a) životaschopné b) odumřající a odumřelé

6

### Výchova lesních porostů - probírky – klasifikace Kraftova

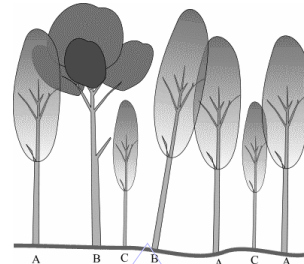
Klasifikace KRAFTOVA (1884) v borovém porostu



1	Předrůstavé	
2	Úrovňové	
3	Z části úrovňové	
4	Podúrovňové	a) vrůstavé b) částečně zastíněné
5	Potlačené	a) životoschopné b) odumírající a odumřelé

7

### Výchova lesních porostů - probírky - klasifikace francouzská

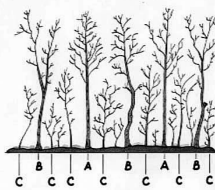


A	stromy hlavní, nadějně	Jsou předmětem pěstební péče, postupně se z nich vybírají a ponechávají cílové stromy.
B	stromy vedlejší škodlivé	škodí stromům hlavním (A) utlačováním koruny nebo jiným způsobem a zpravidla se odstraňují
C	stromy vedlejší užitečné	čistí a formují stromy třídy A, kryjí půdu a pod.. Ponechávají se v porostu.

8

### Výchova lesních porostů - probírky - klasifikace francouzská

Klasifikace stromů FRANCOUZSKÁ

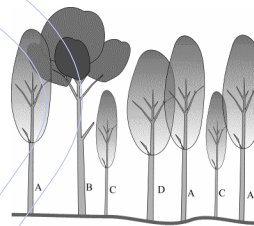


A stromy hlavní, nadějně  
B stromy vedlejší, škodlivé  
C stromy vedlejší, užitečné

A	stromy hlavní, nadějně	Jsou předmětem pěstební péče, postupně se z nich vybírají a ponechávají cílové stromy.
B	stromy vedlejší škodlivé	škodí stromům hlavním (A) utlačováním koruny nebo jiným způsobem a zpravidla se odstraňují
C	stromy vedlejší užitečné	čistí a formují stromy třídy A, kryjí půdu a pod.. Ponechávají se v porostu.

9

### Výchova lesních porostů - probírky - klasifikace dánská



A	stromy hlavní	s kvalitním kmenem a úměrně velkou, pravidelnou korunou (nadějně stromy) - je to širěji chápaná kategorie budoucích cílových stromů
B	vedlejší škodlivé stromy	negativně ovlivňují tvar nebo růst hlavních stromů
C	vedlejší užitečné stromy	kladně ovlivňují formování a růst hlavních stromů
D	indiferentní stromy	v době třídění je nelze spolehlivě zařadit do třídy B nebo C).

10

### Výchova lesních porostů - probírky - klasifikace dánská

A stromy hlavní  
B vedlejší stromy škodlivé  
C vedlejší stromy užitečné  
D stromy indiferentní

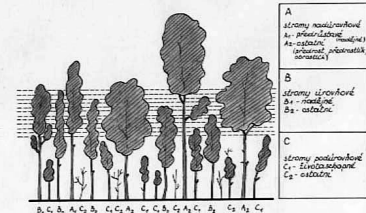


A	stromy hlavní	s kvalitním kmenem a úměrně velkou, pravidelnou korunou (nadějně stromy) - je to širěji chápaná kategorie budoucích cílových stromů
B	vedlejší škodlivé stromy	negativně ovlivňují tvar nebo růst hlavních stromů
C	vedlejší užitečné stromy	kladně ovlivňují formování a růst hlavních stromů
D	indiferentní stromy	v době třídění je nelze spolehlivě zařadit do třídy B nebo C).

11

### Výchova mladých lesních porostů vlastnosti mlaziny a obecné zásady její výchovy

Klasifikace stromů v mlazině



A stromy hlavní, nadějně  
B stromy vedlejší, škodlivé  
C stromy vedlejší, užitečné

(dle JUREČI)

12

Výchova lesních porostů – probírky – **klasifikace Polanského**

Císelné pořadí	I.	II.	III.	IV.
Jakostní třída	Tloušťka kmene	Výška stromu	Tvar a jakost kmene	Tvar a jakost koruny
I.	1 nejtlustší (nejtlustší)	1 předrůstavý	1 přímý, valcovitý, bez suků	1 odpovídající (ani velká, ani malá)
II.	2 silný (tlustý)	2 úrovňový	2 dosti rovný, ale sukаты	2 částečně deformovaná, jinak odpovídající
III.	3 středně tlustý a slabší	3 zastíněný	3 zakřivený, značně sukаты	3 zřetelně podprůměrná velikost i uspořádání
IV.	4 slabý	4 zcela zastíněný až hynoucí	4 velmi netvárný (rozsochatý, silně zakřivený)	4 neodpovídající (příliš malá, nebo velká)

Hodnotní číslo pro porosty do 50 let

$$\frac{T^1 + V^2 + P^3 + K^1}{4}$$

Hodnotní číslo pro porosty nad 50 let

$$\frac{T^2 + V^1 + P^3 + K^1}{4}$$

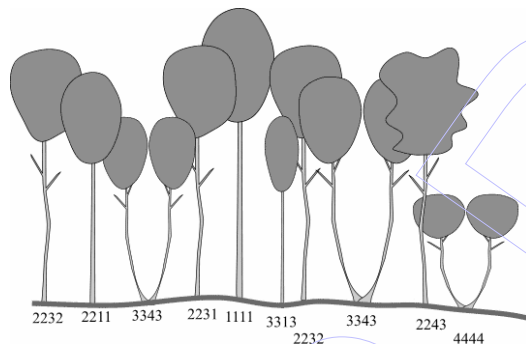
13

Výchova lesních porostů – probírky – **klasifikace Polanského-KPL**

Hodnotní třída porostu	HČ od	HČ do
I	1,0	4,0
II	4,1	8,6
III	8,7	13,4
IV	13,5	18,0
V	18,1	22,0

14

Výchova lesních porostů – probírky – **klasifikace Polanského**



15

Výchova lesních porostů – probírky – **klasifikace Schädelinova**

Klasifikace	Hodnocený znak
	<i>Výškové postavení</i>
100	1. Hlavní úrovňový strom
200	2. Vedlejší úrovňový strom
300	3. Ustupující strom
400	4. Podúrovňový (zastíněný) strom
	<i>Kvalita kmene</i>
10	1. tvárný kmen vysoké kvality
20	2. průměrný kmen
30	3. netvárný, nekvalitní kmen
	<i>Kvalita koruny</i>
1	1. dobrá (úměrně velká a symetrická)
2	2. průměrná
3	3. vadná (silně asymetrická, velmi malá)

Klasifikace stromů Schädelinova (1931) je třídění stromů, které

- vychází z francouzské klasifikace
- je založeno na hodnocení stromů podle
  - ❖ výšky (vzájemného postavení)
  - ❖ kvality (tvaru) kmene a
  - ❖ kvality (tvaru) a velikosti koruny.

16

Výchova lesních porostů – probírky – **klasifikace Voropanovova**

Stromové třídy	Rozměry stromu	Plodnost	Hospodářské pokyny
I. Stromy vyžadující osvětlení (potlačené) a) které trpí nedostatkem světla b) které potřebují druhé uvolnění	normální malé	žádná žádná	uvolnění (osvětlení) životaschopných stromů
II. Stromy osvětlené, t.j. nejlépe rostoucí po uvolnění	střední	velká	ponechat v porostu
III. Stromy, které využily doby osvětlení	velké	ochablá	vytěžit
IV. Stromy od mládeí volně rostoucí (trvale osvětlené) a) malých rozměrů b) velkých rozměrů	malé velké	žádná ochablá	ponechat v porostu vytěžit

17

Výchova lesních porostů – probírky – **klasifikace IUFRO**

A. biologické hledisko		
a) podle výšky		
100	horní vrstva	výška stromu je větší jak 2/3 horní výšky porostu
200	střední vrstva	výška stromu je od 1/3 do 2/3 horní výšky porostu
300	spodní vrstva	výška stromu je menší jak 1/3 horní výšky porostu.
b) podle vitality		
10	bujný (výbojný) strom	
20	normálně vyvinutý strom	
30	slabě vyvinutý strom	
c) podle růstové tendence		
1	vzestupná	
2	setvalá	
3	klesající	

18

Výchova lesních porostů – probírky – **klasifikace IUFRO**

B. hospodářské hledisko		
a) podle pěstebního ohodnocení		
400	jakostní strom hlavní	zasluhující pěstební podporu
500	strom užitečný	se zřetelem na jakost, nebo stanoviště
600	škodlivý strom nežádoucí	se zřetelem na jakost, jiné důvody
b) podle kvality kmene		
40	kmen vysoké kvality	nejméně 50% objemu kmene je v době těžby vhodných jako dřevo zvláštní jakosti
50	kmen běžné kvality	nejméně 50% objemu kmene je vhodných na užitkové sortimenty
60	kmen špatné kvality	
c) podle délek korun		
4	dlouhá koruna	přesahuje 1/2 výšky stromu
5	střední koruna	délka od 1/2 do 1/4 výšky stromu
6	krátká koruna	délka je menší jako 1/4 výšky stromu

Výchova lesních porostů – probírky – **klasifikace IUFRO**

Příklad hodnocení stromu **223/556**

**200** strom střední vrstvy (úrovňový)  
**20** normálně vyvinutý  
**3** s klesající růstovou tendencí  
**500** strom užitečný  
**50** s kmenem normální kvality a  
**6** krátkou korunou

20

