

**Zdroje  
reprodukčního/rozmnožovacího  
materiálu dřevin**

# Legislativní rámec

## „Zákon ochraně přírody a krajiny“ 114/1992 Sb. § 5

(4) Záměrné rozšíření geograficky nepůvodního druhu rostliny či živočicha do krajiny je možné jen s povolením orgánu ochrany přírody. To neplatí pro nepůvodní druhy rostlin, pokud se hospodaří podle schváleného lesního hospodářského plánu nebo vlastníkem převzaté lesní hospodářské osnovy. Geograficky nepůvodní druh rostliny nebo živočicha je druh, který není součástí přirozených společenstev určitého regionu.

(5) Záměrné křížení a následné rozšiřování křížence rostlin nebo živočichů je možné jen s povolením orgánu ochrany přírody.

# Legislativní rámec – lesní dřeviny

„**Směrnice Rady 1999/105/EC**“ o obchodu s  
reprodukčním materiálem lesních dřevin - novelizace

<https://eur-lex.europa.eu/>

„**Zákon o lesích**“ č. 289/1995 Sb. (§ 29) - novelizace  
Vyhláška č. 456/2021 Sb.

„**Zákon o obchodu s reprodukčním materiálem lesních dřevin**“  
č. 149/2003 Sb.

Vyhláška č. 29/2004 Sb.

- **Zákon č. 232/2013 Sb.** – účinnost od 1.1.2014

# 1. Reprodukční materiál (RM)

## semenný materiál

(šišky, plodenství, plody, semena)



## části rostlin

(řízky, rouby, explantáty, pruty...)



## sadební materiál

(rostliny ze semen, částí rostlin nebo z přirozeného zmlazení)



**Obecně: Zákaz sběru semen a vyzvedávání semenáčků a sazenic lesních dřevin v lesích!**

## **1.1 Zdroje reprodukčního materiálu**

### **1.1.1 Zdroj semen**

- strom na lesní půdě nebo mimo les
- pouze pro sběr semenného materiálu



## 1.1.2 Porost

- pro sběr semenného mat. a sadebního mat. z přirozeného zmlazení



**Snaha reprodukovat porosty kvalitní  $\Rightarrow$  porosty roztrždit**



## **Fenotypová klasifikace porostů**

**klasifikují se porosty:**

<b>OL, TP, BR</b>	<b>od 30 let</b>
<b>DG, VJ, JDO</b>	<b>od 40 let</b>
<b>ostatních dřevin</b>	<b>od 60 let</b>

## Kritéria třídění:

### **1. informace o původu**

- **autochtonní porost** (stejná PLO, stejné místo)
- **indigenní porost** (stejná PLO, jiné místo)
- **neautochtonní neingidenní porost** (jiná PLO)

### **2. objemová produkce**

### **3. zdravotní stav**

### **4. morfologické znaky stromů**

### **5. jakost dřeva**



## Fenotypové třídy

**A - porosty hospodářsky vysoce hodnotné**

**B - ostatní porosty nadprůměrné hospodářské hodnoty**

**C - porosty průměrné hospodářské hodnoty**

**D - porosty geneticky a hospodářsky nevhodné**

### **1.1.3 Semenný sad (SS)**

- účelová výsadba vybraných klonů (roubovanců) nebo reprodukčního materiálu získaného z rodiče rodiny, která je izolována nebo obhospodařována tak, aby sprášení pylem z rostlin mimo sad bylo minimalizováno

#### **Cíle:**

- usnadnit vzájemné křížení kvalitních jedinců
- urychlit nástup plodnosti
- usnadnit sběr



## Zásady při zakládání SS

- zakládají se pro SM, BO, MD, LP, JV, JL, TR, HR...  
(efektivita sadů BK, DB, JD nízká)



- zdroj roubů = mimořádně kvalitní jedinci (ortety klonů)
- zakládání ve vhodných podmínkách (klima, půda, expozice...)
- výměra 4-5 ha, spon 10 x 10 až 12 x 12 m
- dostatečný počet klonů (genet. variabilita)

Rozloha sadu	Min. počet klonů
2 ha	36 klonů
2-3 ha	49 klonů
do 5 ha	64 klonů
nad 5 ha	81 klonů

- izolace od ostatních porostů stejné dřeviny

## **Projekt:**

**1. lokalizace SS**

**2. druh dřeviny**

**3. počet a soupis klonů**

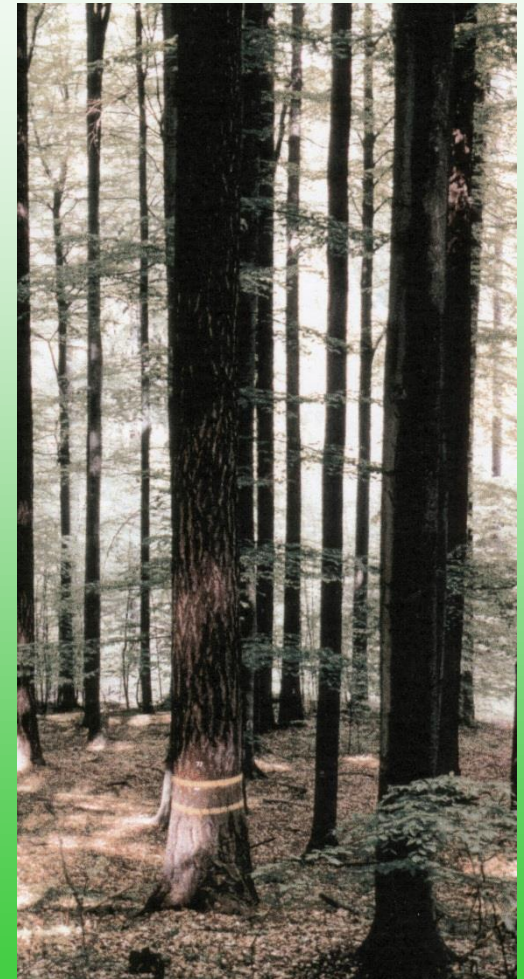
**4. plán výsadby (rozmístění roubovanců)**

**5. vzdálenost od porostů stejné dřeviny**

## 1.1.4 Rodič rodiny (RR)

= strom určený k produkci potomstva kontrolovaným nebo volným sprášením

- vyniká:
  - objemovou produkcí
  - morfologickou kvalitou
  - příp. dalšími vlastnostmi
- pro generativní způsob reprodukce



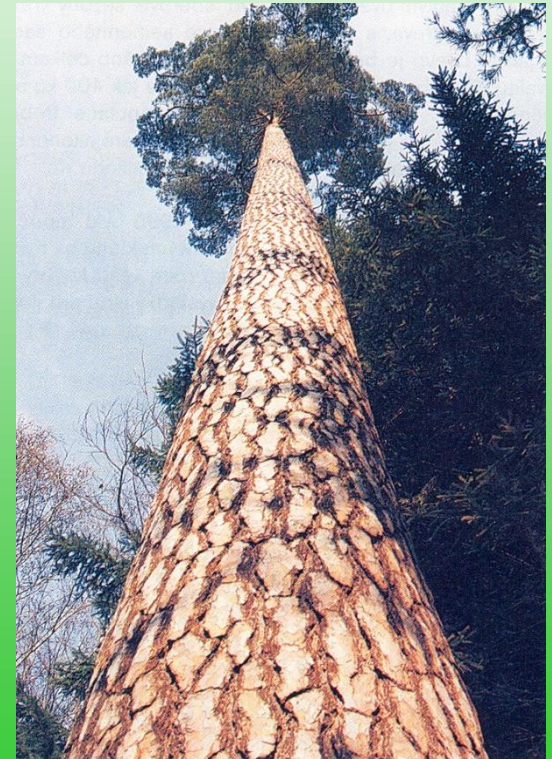
## 1.1.5 Klon (K)

= vegetativní potomstvo jediného výchozího jedince

- výchozí jedinci (ortety klonu) jsou mimořádně kvalitní stromy ... dtto RR
- pro vegetativní způsob reprodukce (zakládání SS)

Pozn:

- dříve - výběrový strom
- dnes - RR pro sběr semen  
- ortet K pro sběr roubů



## 1.1.6 Směs klonů (SK)

= směs určených klonů s jejich stanovenými podíly

- klony (ramety) identifikovatelné
- pro vegetativní způsob reprodukce
- např.:
  - matečnice (odběr řízků)
  - klonový archiv (archivace ohrožených stromů)





## **2. Uznávání zdrojů RM**

= úřední schvalování pro sběr RM

**veškerý RM pro obnovu lesa z uznaných zdrojů!!!**

- **vlastník → žádost pověřené osobě (ÚHÚL)**
- **pověřená osoba provede místní šetření (u identifikovaného zdroje není nutné), rozhodne, vystaví doklad o uznání a přidělí evidenční číslo**
- **ústřední evidence ERM (pověřená osoba) + Národní seznam zdrojů (MZe)**

## 2.1 Požadavky na uznání zdrojů

### zdroj identifikovaného RM

lze uznat:

- a) zdroj semen
- b) porost fenotyp. třídy C (popř. A nebo B, pokud nebyly uznány jako zdroje selektovaného nebo testovaného RM)

Požadavky: žádné

## zdroj selektovaného RM

- lze uznat porosty třídy A nebo B

### Požadavky:

- porosty fenotyp. třídy D nesmí být blíže než 100 m od porostů třídy B a 200 m od porostů třídy A
- plocha min. 1 ha  
(menší plocha jen u porostů vzniklých vlastnickým rozdělením nebo u zbytků cenných populací, ale min. počet stromů 40 ks)
- druhová čistota 99 %
- homogenita
- přizpůsobenost stanovišti

## zdroj kvalifikovaného RM

- lze uznat SS, RR, ortet, K, SK

### Požadavky:

#### semenný sad :

- počet a skladba klonů dle projektu
- dobrý zdravotní stav
- nastoupila plodnost (>50 % klonů plodí)

#### rodič rodiny, ortet klonu

- stromy s požadovanými vlastnostmi, identifikovatelné
- označení dvěma žlutými pruhy a evid. číslem

#### směs klonů

- klony identifikovatelné
- dostatečná genetická různorodost

## zdroj testovaného RM

lze uznat:

- P, SS, RR, K, SK
- vlastnosti jsou ověřeny srovnávacími nebo genetickými testy

## Kategorie reprodukčního materiálu

	<b>identifikovaný</b>	<b>selektovaný</b>	<b>kvalifikovaný</b>	<b>testovaný</b>
<u>Způsob výběru zdroje:</u>	<b>bez výběru</b>	<b>hromadný výběr</b>	<b>individuální výběr</b>	<b>po ověření genetických vlastností</b>
<u>Zdroj:</u>				
<b>zdroj semen</b>	<b>X</b>			
<b>porost</b>	<b>X</b>	<b>X</b>		<b>X</b>
<b>semenný sad</b>			<b>X</b>	<b>X</b>
<b>rodič rodiny</b>			<b>X</b>	<b>X</b>
<b>klon</b>			<b>X</b>	<b>X</b>
<b>směs klonů</b>			<b>X</b>	<b>X</b>

## 2.2 Obecné zásady uznávání zdrojů

- uznávání u všech dřevin
- na dobu určitou
- repr. materiál **SM, BO, MD a MD eurojaponského** lze uvádět do oběhu pouze jako **selektovaný, kvalifikovaný nebo testovaný**
- každá uznaná jednotka má **evidenční číslo**

## Uznaná jednotka (UJ)

= jeden nebo více uznaných zdrojů poskytujících RM stejné kategorie

...navrhuje pověřená osoba

- zdroje identifikovaného a selektovaného RM

porosty fenotyp. třídy A se neslučují!

porosty fenotyp. třídy B a C lze sloučit v rámci:

- téže fenotyp. třídy
- téže dřeviny
- téhož vlastníka
- téže oblasti provenience
- téhož výškového pásma
- téže genové základny

- zdroje kvalifikovaného a testovaného RM

neslučují se!



## Evidenční číslo uznané jednotky

**CZ - 2 - 2B - DBZ - 00005 - 06 - 7- A - G999-1**

Stát

Kategorie  
RM

Typ  
zdroje

Zkratka  
dřeviny

PLO

Pořadové  
číslo

Ivs

Označ.  
pověř.  
osoby

Číslo  
GZ

- zdrojům selektovaného a testovaného RM může pověřená osoba navrhnout ochrannou lhůtu (omezit těžbu)

Během ochranné lhůty - mýtní úmyslná těžba pouze se souhlasem pověřené osoby, a to za účelem:

- sběru osiva
- zkvalitnění porostu
- pro podporu přirozené obnovy

### 3. Národní program ochrany a reprodukce genofondu lesních dřevin

#### Genové základny (GZ)

= komplexy lesních porostů s významným podílem **cenných regionálních populací** lesních dřevin o rozloze, jež postačuje **udržení biologické různorodosti** populace, která je schopna **vlastní reprodukce**

